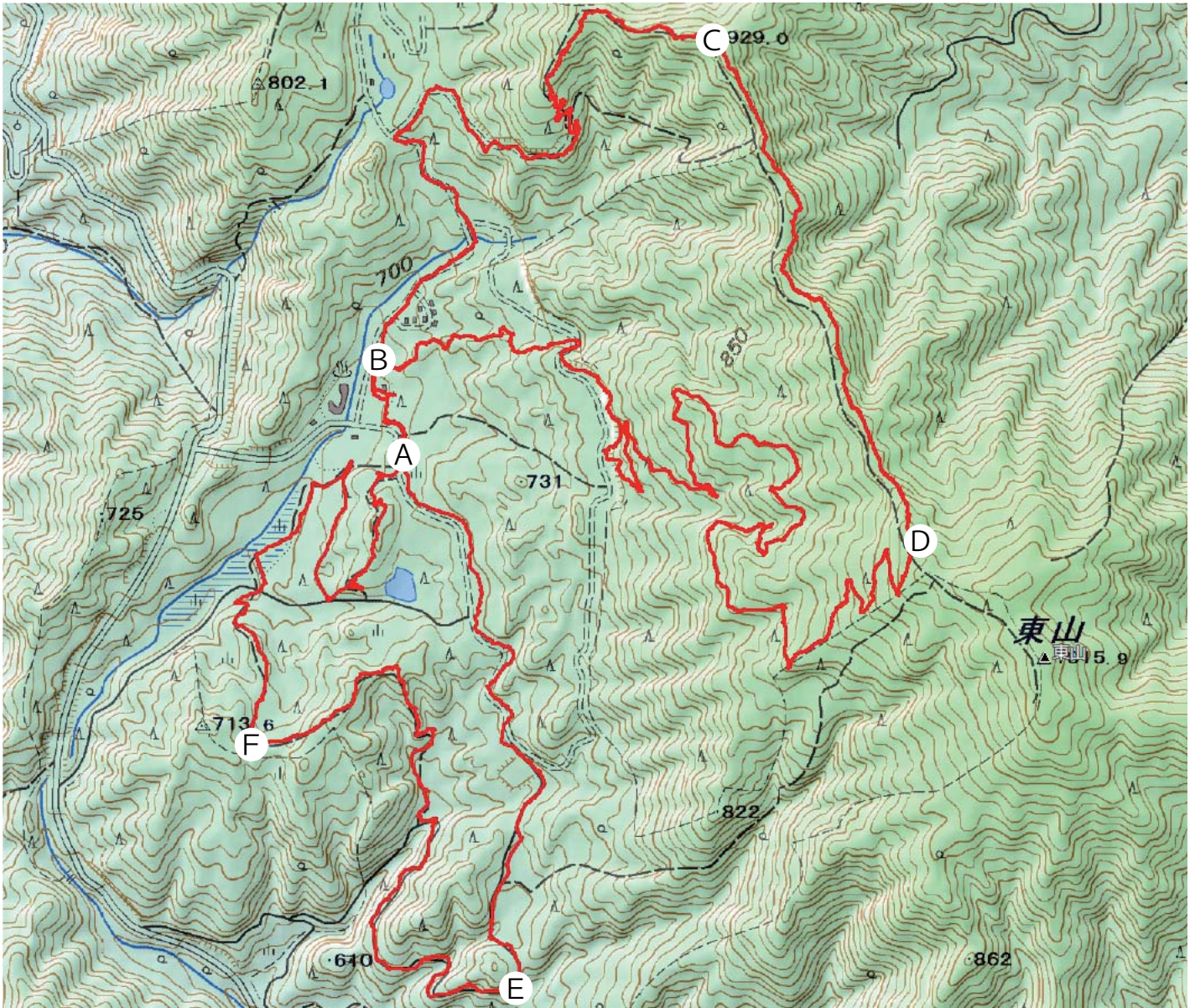


# 兵庫 波賀トレイルランニング 2017

HYOGO HAGA trail running



- ◎ロングコース (約 12.5km)  
A → B → C → D → B → A → E → F → A
- ◎ミドルコース (約 7.5km)  
A → B → C → D → B → A
- ◎ショートコース (約 5km)  
A → E → F → A